

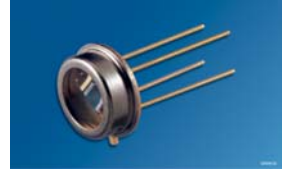
# Silicon Dual Photodiode

## Silizium-Doppelfotodiode

### Version 1.1

---

## SFH 221



### Features:

- Especially suitable for applications from 400 nm to 1100 nm
- High photosensitivity
- Hermetically sealed metal package (similar to TO-5), suitable up to 125 °C
- Double diode with extremely high homogeneity

### Applications

- Industrial electronics
- For control and drive circuits
- Edge drives
- Follow-up control

### Besondere Merkmale:

- Speziell geeignet für Anwendungen im Bereich von 400 nm bis 1100 nm
- High photosensitivity
- Hermetisch dichte Metallbauform (ähnlich TO-5), geeignet bis 125 °C
- Doppeldiode von extrem hoher Gleichmäßigkeit

### Anwendungen

- Industrieelektronik
- Messen / Steuern / Regeln
- Kantenführung
- Nachlaufsteuerung

### Ordering Information

#### Bestellinformation

Type: Typ:	Ordering Code Bestellnummer
SFH 221	Q62702P0270

Note:: For operating conditions of  $T_A > 85\text{ °C}$  please contact us.

Anm:: Eine Abstimmung der Einsatzbedingungen mit dem Hersteller wird empfohlen bei  $T_A > 85\text{ °C}$ .

**Maximum Ratings** ( $T_A = 25\text{ °C}$ )**Grenzwerte**

Parameter Bezeichnung	Symbol Symbol	Values Werte	Unit Einheit
Operating and storage temperature range Betriebs- und Lagertemperatur	$T_{op}; T_{stg}$	-40 ... 125	°C
Reverse voltage Sperrspannung	$V_R$	10	V
Insulation voltage vs. package Isolationsspannung gegen Gehäuse	$V_{IS}$	100	V
Total power dissipation Verlustleistung	$P_{tot}$	50	mW

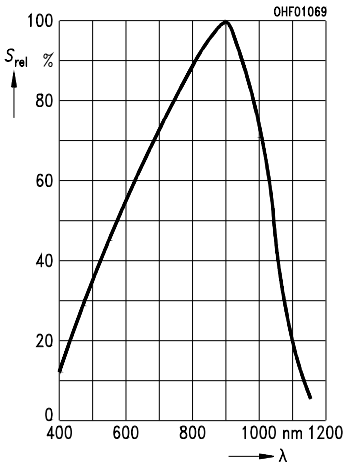
**Characteristics** ( $T_A = 25\text{ °C}$ , per single diode / für jede Einzeldiode)**Kennwerte**

Parameter Bezeichnung	Symbol Symbol	Values Werte	Unit Einheit
Spectral sensitivity Fotoempfindlichkeit ( $V_R = 5\text{ V}$ , standard light A, $T = 2856\text{ K}$ )	S	24 ( $\geq 15$ )	nA/lx
Wavelength of max. sensitivity Wellenlänge der max. Fotoempfindlichkeit	$\lambda_{S\ max}$	900	nm
Spectral range of sensitivity Spektraler Bereich der Fotoempfindlichkeit	$\lambda_{10\%}$	400 ... 1100	nm
Radiant sensitive area Bestrahlungsempfindliche Fläche	A	1.54	mm <sup>2</sup>
Dimensions of radiant sensitive area Abmessung der bestrahlungsempfindlichen Fläche	L x W	0.7 x 2.2	mm x mm
Half angle Halbwinkel	$\varphi$	$\pm 55$	°
Dark current Dunkelstrom ( $V_R = 10\text{ V}$ )	$I_R$	10 ( $\leq 100$ )	nA
Spectral sensitivity of the chip Spektrale Fotoempfindlichkeit des Chips ( $\lambda = 850\text{ nm}$ )	$S_{\lambda\ typ}$	0.55	A / W

Parameter Bezeichnung	Symbol Symbol	Values Werte	Unit Einheit
Max. deviation from average for each single diode Max. Abweichung der Fotoempfindlichkeit der Einzeldiode vom Mittelwert	$\Delta S$	$\pm 5$	%
Quantum yield of the chip Quantenausbeute des Chips ( $\lambda = 850 \text{ nm}$ )	$\eta$	0.80	Electro ns /Photon
Open-circuit voltage Leerlaufspannung ( $E_v = 1000 \text{ lx}$ , Std. Light A)	$V_O$	330 ( $\geq 280$ )	mV
Short-circuit current Kurzschlussstrom ( $E_v = 1000 \text{ lx}$ , Std. Light A)	$I_{SC}$	24	$\mu\text{A}$
Insulation current Isolationsstrom ( $V_{IS} = 100 \text{ V}$ )	$I_{IS}$	0.1 ( $\leq 1$ )	nA
Rise and fall time Anstiegs- und Abfallzeit ( $V_R = 5 \text{ V}$ , $R_L = 1 \text{ k}\Omega$ , $\lambda = 850 \text{ nm}$ , $I_p = 25 \mu\text{A}$ )	$t_r, t_f$	0.5	$\mu\text{s}$
Forward voltage Durchlassspannung ( $I_F = 40 \text{ mA}$ , $E = 0$ )	$V_F$	1	V
Capacitance Kapazität ( $V_R = 0 \text{ V}$ , $f = 1 \text{ MHz}$ , $E = 0$ )	$C_0$	25	pF
Temperature coefficient of $V_O$ Temperaturkoeffizient von $V_O$	$TC_V$	-2.6	mV / K
Temperature coefficient of $I_{SC}$ Temperaturkoeffizient von $I_{SC}$ (Std. Light A)	$TC_I$	0.18	% / K
Noise equivalent power Rauschäquivalente Strahlungsleistung ( $V_R = 10 \text{ V}$ , $\lambda = 850 \text{ nm}$ )	NEP	0.103	pW / Hz <sup>1/2</sup>
Detection limit Nachweisgrenze ( $V_R = 10 \text{ V}$ , $\lambda = 850 \text{ nm}$ )	$D^*$	1.2e12	cm x Hz <sup>-1/2</sup> / W

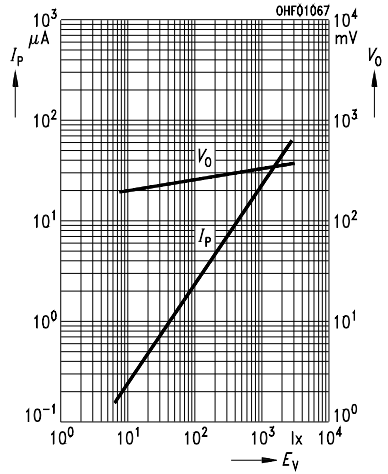
**Relative Spectral Sensitivity**  
**Relative spektrale Empfindlichkeit**

$S_{rel} = f(\lambda)$



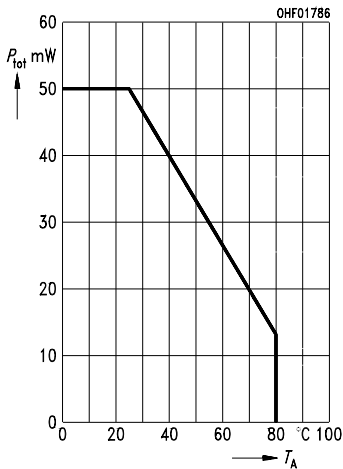
**Photocurrent / Open-Circuit Voltage**  
**Fotostrom / Leerlaufspannung**

$I_P (V_R = 5 V) / V_O = f(E_V)$



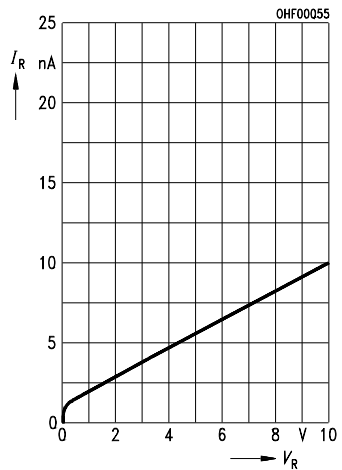
**Total Power Dissipation**  
**Verlustleistung**

$P_{tot} = f(T_A)$



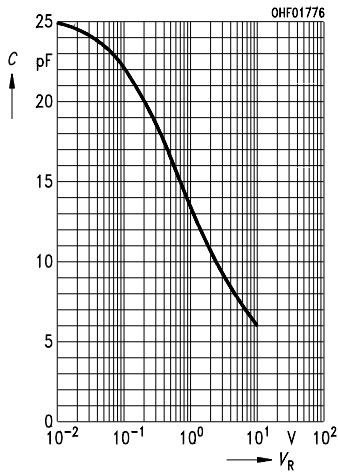
**Dark Current**  
**Dunkelstrom**

$I_R = f(V_R), E = 0$



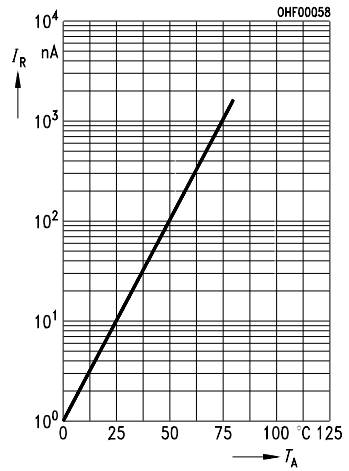
**Capacitance  
Kapazität**

$C = f(V_R), f = 1 \text{ MHz}, E = 0$



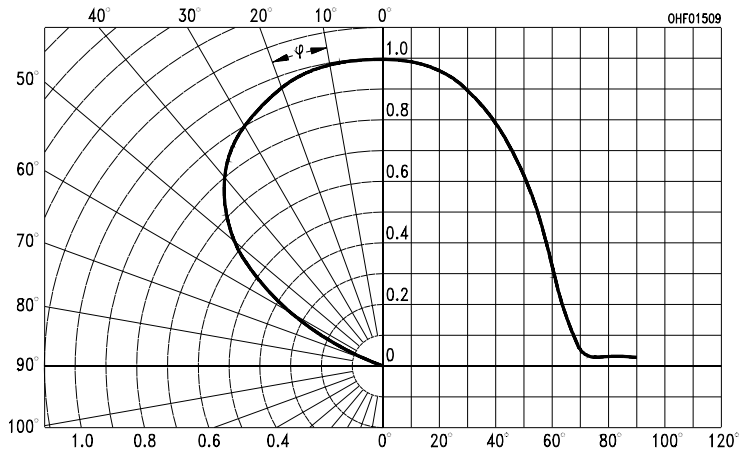
**Dark Current  
Dunkelstrom**

$I_R = f(T_A), V_R = 10 \text{ V}, E = 0$

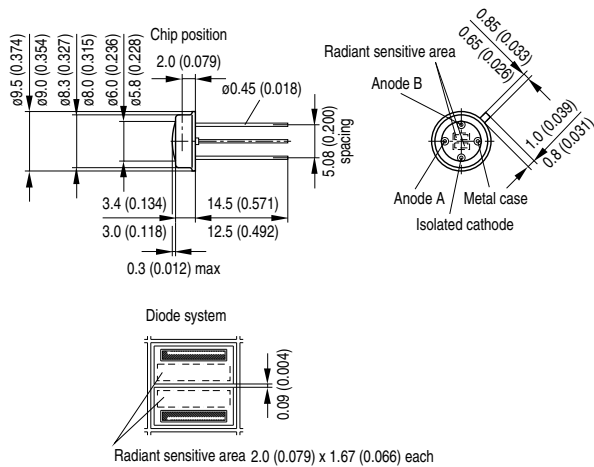


**Directional Characteristics  
Winkeldiagramm**

$S_{rel} = f(\varphi)$



## Package Outline Maßzeichnung



Approx. weight 1.5 g

GMOY6639

Dimensions in mm (inch). / Maße in mm (inch).

**Package**

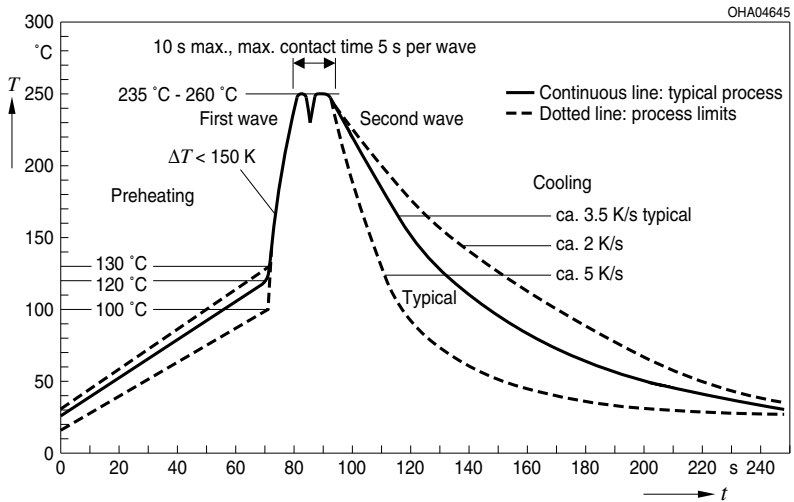
Metal Can (TO-39), hermetically sealed

**Gehäuse**

Metall Gehäuse (TO-39), hermetisch dicht

## TTW Soldering Wellenlöten (TTW)

IEC-61760-1 TTW / IEC-61760-1 TTW



## Disclaimer

### Attention please!

The information describes the type of component and shall not be considered as assured characteristics.

Terms of delivery and rights to change design reserved.

Due to technical requirements components may contain dangerous substances.

For information on the types in question please contact our Sales Organization.

If printed or downloaded, please find the latest version in the Internet.

### Packing

Please use the recycling operators known to you. We can also help you – get in touch with your nearest sales office.

By agreement we will take packing material back, if it is sorted. You must bear the costs of transport. For packing material that is returned to us unsorted or which we are not obliged to accept, we shall have to invoice you for any costs incurred.

### Components used in life-support devices or systems must be expressly authorized for such purpose!

Critical components\* may only be used in life-support devices\*\* or systems with the express written approval of OSRAM OS.

\*) A critical component is a component used in a life-support device or system whose failure can reasonably be expected to cause the failure of that life-support device or system, or to affect its safety or the effectiveness of that device or system.

\*\*) Life support devices or systems are intended (a) to be implanted in the human body, or (b) to support and/or maintain and sustain human life. If they fail, it is reasonable to assume that the health and the life of the user may be endangered.

## Disclaimer

### Bitte beachten!

Lieferbedingungen und Änderungen im Design vorbehalten. Aufgrund technischer Anforderungen können die Bauteile Gefahrstoffe enthalten. Für weitere Informationen zu gewünschten Bauteilen, wenden Sie sich bitte an unseren Vertrieb. Falls Sie dieses Datenblatt ausgedruckt oder heruntergeladen haben, finden Sie die aktuellste Version im Internet.

### Verpackung

Benutzen Sie bitte die Ihnen bekannten Recyclingwege. Wenn diese nicht bekannt sein sollten, wenden Sie sich bitte an das nächstgelegene Vertriebsbüro. Wir nehmen das Verpackungsmaterial zurück, falls dies vereinbart wurde und das Material sortiert ist. Sie tragen die Transportkosten. Für Verpackungsmaterial, das unsortiert an uns zurückgeschickt wird oder das wir nicht annehmen müssen, stellen wir Ihnen die anfallenden Kosten in Rechnung.

### Bauteile, die in lebenserhaltenden Apparaten und Systemen eingesetzt werden, müssen für diese Zwecke ausdrücklich zugelassen sein!

Kritische Bauteile\* dürfen in lebenserhaltenden Apparaten und Systemen\*\* nur dann eingesetzt werden, wenn ein schriftliches Einverständnis von OSRAM OS vorliegt.

\*) Ein kritisches Bauteil ist ein Bauteil, das in lebenserhaltenden Apparaten oder Systemen eingesetzt wird und dessen Defekt voraussichtlich zu einer Fehlfunktion dieses lebenserhaltenden Apparates oder Systems führen wird oder die Sicherheit oder Effektivität dieses Apparates oder Systems beeinträchtigt.

\*\*) Lebenserhaltende Apparate oder Systeme sind für (a) die Implantierung in den menschlichen Körper oder (b) für die Lebenserhaltung bestimmt. Falls Sie versagen, kann davon ausgegangen werden, dass die Gesundheit und das Leben des Patienten in Gefahr ist.



Published by OSRAM Opto Semiconductors GmbH  
Leibnizstraße 4, D-93055 Regensburg  
www.osram-os.com © All Rights Reserved.

EU RoHS and China RoHS compliant product



此产品符合欧盟 RoHS 指令的要求；  
按照中国的相关法规和标准，不含有毒有害物质或元素。